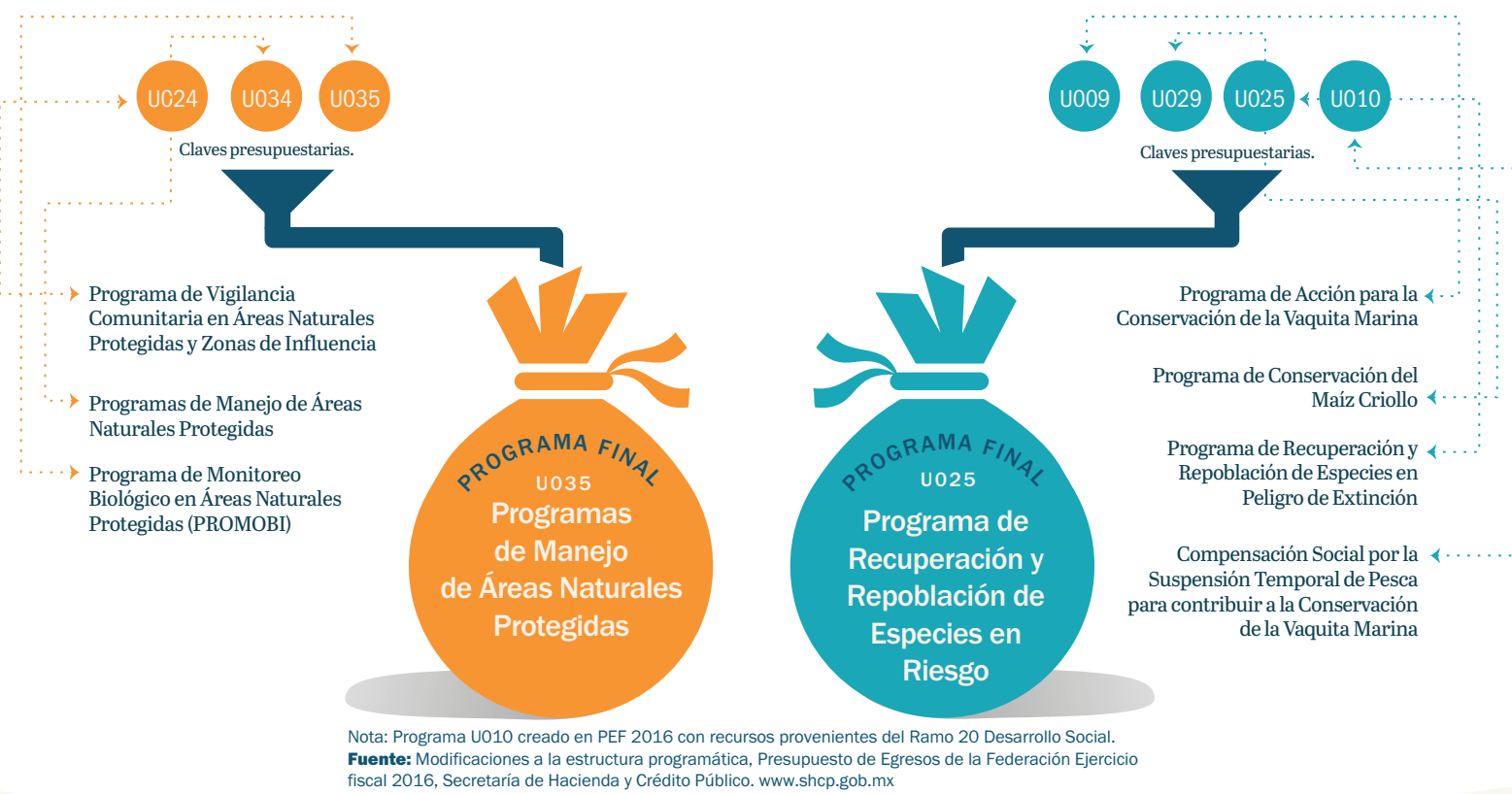


Comisión Nacional de Áreas Naturales Protegidas (Conanp) programas de subsidios ejercicio fiscal 2016

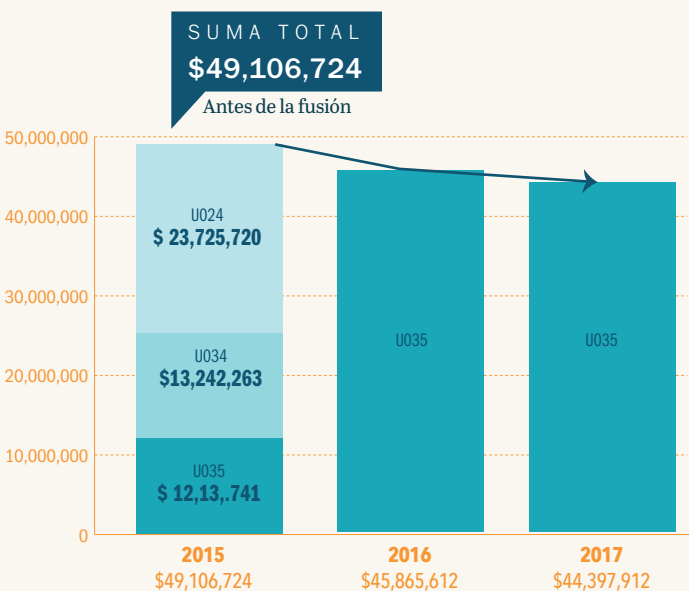
En el Presupuesto de Egresos de la Federación (PEF) del año fiscal 2016 se fusionaron varios programas presupuestarios a cargo de Conanp, el propósito fue reorganizar los recursos y lograr una mejor articulación de acciones. Fue así que seis programas de subsidios se agruparon en tan sólo dos, éstos mantuvieron los objetivos de los programas originales.



Conanp. Programas de subsidios, comparativo del presupuesto aprobado de 2015 a 2017. (millones de pesos constantes*)

La fusión de los programas de subsidios no se acompañó de la misma cantidad de recursos con los que contaban previo a las modificaciones presupuestarias.

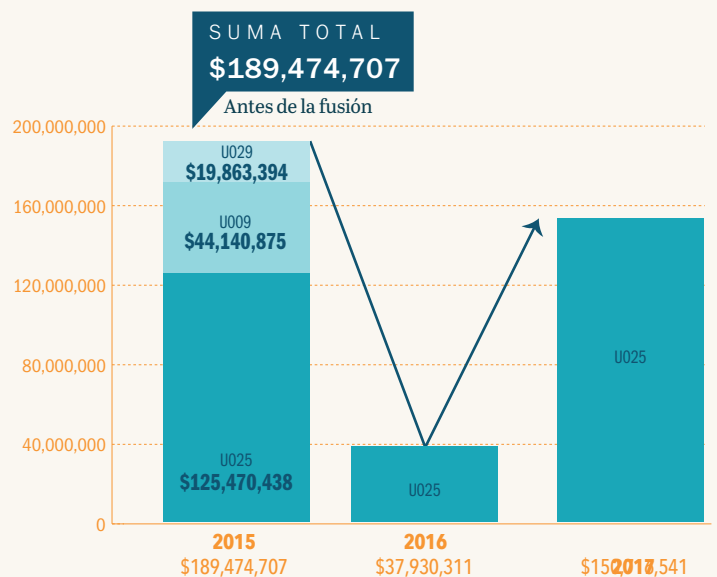
035 Programa de Manejo de Áreas Naturales Protegidas



*Nota: Cifras ajustadas a la inflación año base 2017.

Fuente: Elaboración propia con base en reportes de la Cuenta Pública y en el Presupuesto de Egresos de la Federación años: 2013, 2014, 2015, 2016 y 2017. Secretaría de Hacienda y Crédito Público. www.shcp.gob.mx

025 Programa de Recuperación y Repoblación de Especies en Riesgo



*Nota: Cifras ajustadas a la inflación año base 2017.

Fuente: Elaboración propia con base en reportes de la Cuenta Pública y en el Presupuesto de Egresos de la Federación años: 2013, 2014, 2015, 2016 y 2017. Secretaría de Hacienda y Crédito Público. www.shcp.gob.mx

En el año 2016 se considera solamente el presupuesto aprobado para cumplir con los objetivos para la conservación del maíz criollo y la protección de otras especies en riesgo de extinción (con excepción de la vaquita marina).

EN LOS AÑOS 2016 Y 2017 DISMINUYÓ EL PRESUPUESTO APROBADO EN EL PEF PARA EL CUIDADO Y PROTECCIÓN DE LAS ANP.